

Banking

Newsletter de novedades
financieras



FIRST

CAPITAL GROUP

Fideicomisos Financieros

Gráfico 1 | Colocaciones de Fideicomisos Financieros

Mercado de Capitales - Junio 2022

N°	Fideicomiso	N° Serie	Participación FirstCFA / Z&A	Fiduciante	Monto (ARS M)	Emisiones en \$					PyME
						Cupón	Tasa (*)/Mg de Corte	Tasa Real (**)	Calif	Dur	
1	Consobond	176	ZI	Frávega S.A.C.I. e I.	1.159	B+1%(45%-55%)	56,7%	60,1%	AAA	3,40	
2	Metalcred	5		Metalfor S.A.	418	B+1%(40%-50%)	47,5%	59,0%	AA	8,60	PyME
3	Mercado Crédito Consumo	9		Mercadolibre S.R.L	3.000	B+2%(30%-52%)	32,1%	59,2%	AAA	6,60	
4	AMFAyS	39		AMFAyS	453	B+1%(43%-53%)	59,9%	68,0%	AAA	6,40	
5	Cuotas Cencosud	22	ZI	Cencosud S.A.	1.949	45%	67,9%	67,3%	AAA	4,10	
6	Fiducar	16		Asociación Mutual 18 de Julio	949	B+1%(45%-55%)	65,0%	68,4%	AAA	7,30	
7	Credipaz	21	ZI	Credi-Paz S.A.	328	B+1%(47%-57%)	67,1%	68,0%	A-1+	4,80	
8	Moni Mobile	5	ZI	Moni Online S.A.	189	B+1%(45%-55%)	63,9%	74,9%	A1+	4,70	
9	Red Mutual	63	ZI	Asociación Mutual Unión Solidaria	683	48%	49,3%	80,8%	AAA	7,40	
10	Mercado Crédito	15		Mercadolibre S.R.L	2.912	B+2%(30%-50%)	30,2%	69,2%	AAA	7,40	
11	Cuotas Cencosud	23	ZI	Cencosud S.A.	2.307	B+1%(45%-52%)	60,0%	68,4%	AAA	2,30	
12	Megabono	269	ZI	Electrónica Megatone S.A.	1.957	B+1%(50%-60%)	62,0%	64,4%	AAA	5,60	
13	Unicred Factoring	16	ZI	Cooperativa de Crédito y Vivienda Unicred Ltda.	559	B+Mg(45%-58%)	55,5%	64,5%	AA	5,70	PyME
14	Collins S.A.	3		Collins S.A.	188	B+1%(45%-55%)	54,1%	64,5%	AAA	4,50	PyME
TOTAL					17.052						

• Participación First Corporate Finance Advisors S.A. como Asesor Financiero.
ZI Participación Zubillaga & Asociados S.A. como Agente de Control y Revisión.
(*) Tasa de Corte calculada con el cupón mínimo del título.
(**) Rendimiento Real calculado con tasa badiar informada en el día de la colocación.
Fuente: Elaboración propia en base a BCBA, BCR y CNV

Gráfico 2 | Evolución Mensual de Colocaciones de Fideicomisos Financieros

En \$ millones

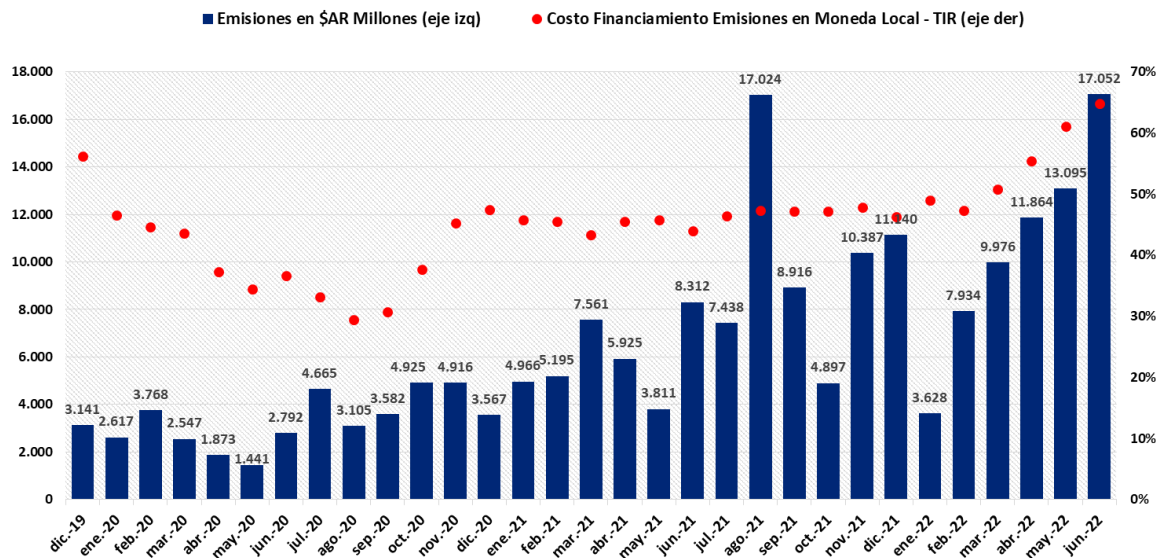
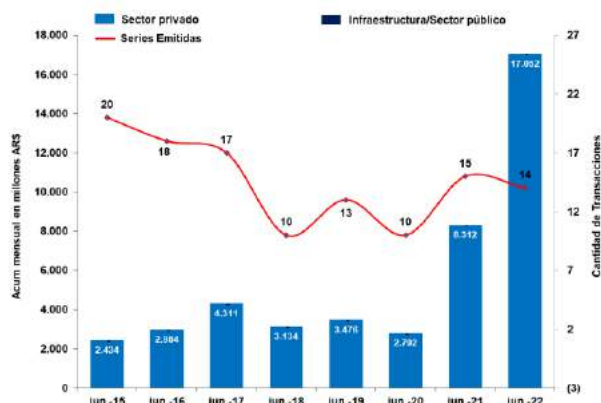


Gráfico 3 | Evolución de Fideicomisos Financieros

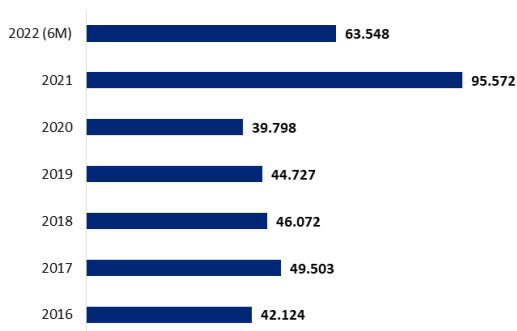
Junio 2015 - 2022



Fuente: Elaboración Propia en base BCBA, BCR y CNV

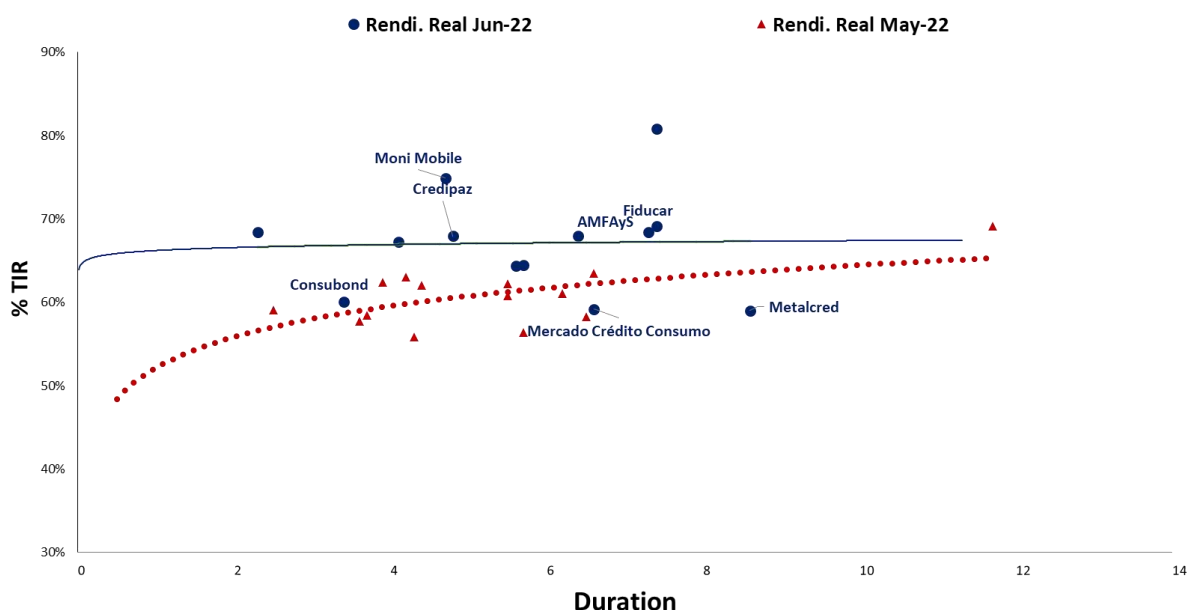
Gráfico 4 | Colocaciones Fideicomisos Financieros

Evolución Anual - \$ millones



Fuente: Elaboración Propia en base BCBA, BCR y CNV

Gráfico 5 | Curva de rendimientos de Títulos Senior de Fideicomisos en Pesos Junio 2022



Fuente: Elaboración Propia en base BCBA, BCR y CNV

En junio '22, la tasa de corte informada para los bonos senior en pesos promedió 47,5%, lo que representa una disminución de 501 bps respecto al mes anterior.

El rendimiento esperado del título (considerando la tasa de corte informada y la Tasa Badlar informada en el día de la colocación) para los bonos senior promedió 64,85%, un aumento de 380 bps respecto al mes anterior. De este modo, el spread sobre la Tasa Badlar fue positivo en 2,8%.

Durante junio no se registraron emisiones en dólares.

Respecto a las emisiones de cupón variable en pesos, el 40% registró una duration inferior a los 5 meses, 60% se ubicó en el rango de duration de 5 a 10 meses y no se registraron emisiones por encima de los 10 meses.

El gráfico 3 representa las emisiones en moneda local y extranjera de fideicomisos financieros realizadas en Junio en los últimos años.

En función a los montos emitidos, la evolución interanual de Junio 2022 arroja un aumento de 105,1% en términos nominales.

En términos mensuales, aumentó 30,2% respecto al volumen de emisiones de mayo '22.

Veremos en el gráfico 5 (curva de rendimientos reales) que para junio de 2022 aumentó la duration promedio con un aumento de la tasa implícita.

Gráfico 6 | Colocación de Obligaciones Negociables

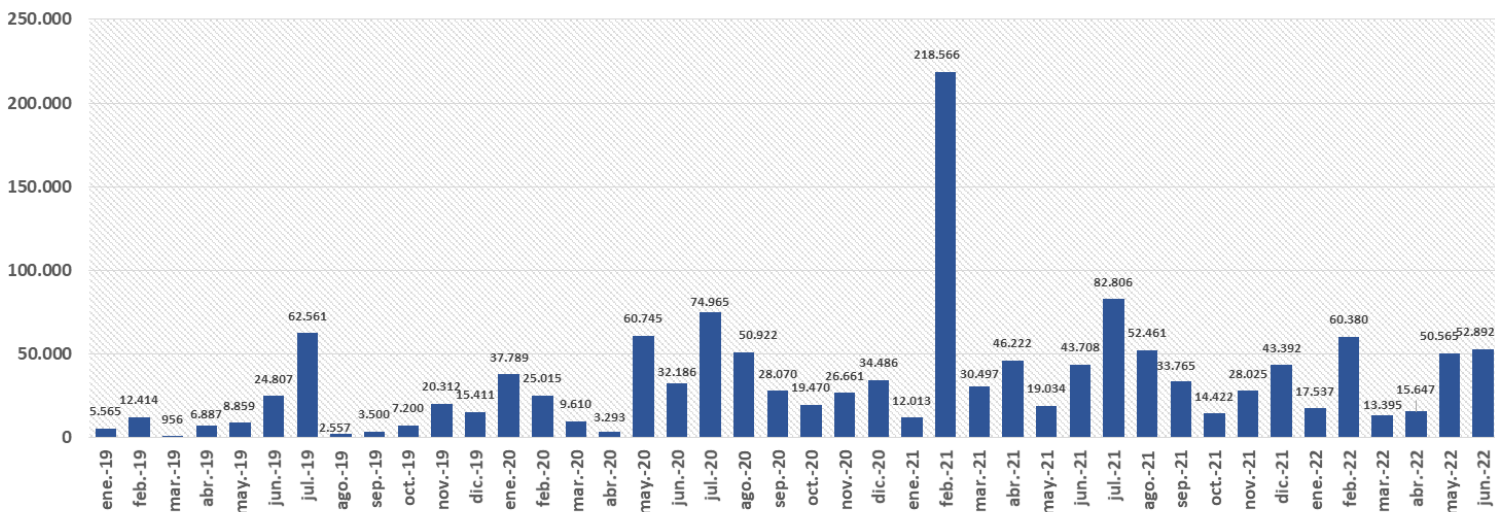
Mercado de Capitales – Junio 2022

Empresa	Serie/ Clase	Monto (M)	MDA	Plazo	Dur.	Tasa / Margen	Cupón	Tipo	Calif.
RED SURCOS S.A	Serie VIII / Clase A	20	USD Linked	24 meses	21	2,7%	Fija	ON	A-
	Serie VIII / Clase B	Desierta	AR	18 meses	Desierta	-	Badlar + Margen	ON	A-
COMPAÑÍA GENERAL DE COMBUSTIBLES S.A.	Clase 26	63	USD Linked	36 meses	36	0,0%	Fija	ON	AA-
	Clase 27	77	USD Linked	84 meses	55	3,5%	Fija	ON	AA-
NEWSAN S.A.	Clase 12	2.098	AR	12 meses	10	5,5%	Badlar + Mg	ON	A-1
TERRAGENE S.A.	Clase III/ Serie 1	Desierta	AR	24 meses	Desierta	-	Badlar + Mg	ON PYME CNV GARANTIZADA	-
	Clase III/ Serie 2	1	USD Linked	24 meses	20	0,0%	Fija	ON PYME CNV GARANTIZADA	-
RICARDO ALMAR E HIJOS S.A	Clase 1	100	AR	24 meses	9	3,0%	Badlar + Mg	ON PYME CNV GARANTIZADA	-
CRESUD S.A.C.I.F. Y A.	Clase XXXVII	24	USD	33 meses	31	5,5%	Fija	ON	AA
VISTA ENERGY ARGENTINA S.A.U.	Clase XIII	44	USD	26 meses	24	6,0%	Fija	ON	AA+
PRESIDENT PETROLEUM S.A.	Serie II	4	USD Linked	25 meses	20	3,9%	Fija	ON PYME CNV	A-
SPI ENERGY S.A.	Clase 1	34	USD Linked	48 meses	37	4,0%	Fija	ON	A-
	Clase 2	102	USD Linked	120 meses	76	6,8%	Fija	ON	A-
INVERSORA JURAMENTO S.A.	Clase I	2.500	AR	12 meses	10	4,4%	Badlar + Mg	ON	A2
360 ENERGY SOLAR S.A.	Clase I	20	USD Linked	42 meses	28	1,3%	Fija	ON	A+
SION S.A.	Serie VIII/ Clase A	300	AR	36 meses	16	3,0%	Badlar + Mg	ON PYME CNV	A-
	Serie VIII/ Clase B	195	AR	60 meses	20	7,0%	Badlar + Mg	ON PYME CNV	A-
CISTRUSVIL S.A.	Serie I / Clase I	Desierta	AR	30 meses	Desierta	-	Badlar + Mg	ON PYME CNV GARANTIZADA	-
	Serie I / Clase II	6	USD Linked	30 meses	24	0,0%	Fija	ON PYME CNV GARANTIZADA	-
AGROCOMERCIAL SUARDI S.R.L.	Serie I	30	AR	24 meses	12	3,4%	Badlar + Mg	ON PYME CNV GARANTIZADA	-
ALMACITY S.A.	Serie I	300	AR	24 Meses	16	3,0%	Badlar + Mg	ON PYME CNV GARANTIZADA	-
TOTAL		\$ 5523 USD							
		394 UVA0							

Fuente. Elaboración propia en base a BCBA, BCR y CNV.

Gráfico 7 | Emisión de Obligaciones Negociables

En \$ millones



Fuente: Elaboración Propia en base a BCBA, BCR y CNV

Gráfico 8 | Cotizaciones ADRs
1 Julio 2022

COTIZACIÓN ADRs AL 01/07				
Ticker	Último	Var % Diaria	Var % Semanal	Var % YTD
ETF MSCI Argentina	25,25	1,81%	-2,25%	19,25%
FRANCES	2,43	1,46%	-3,39%	24,89%
MACRO	11,88	3,39%	-0,26%	19,13%
CRSUD	5,02	-0,40%	-0,10%	1,24%
EDENOR	4,31	-1,15%	-10,21%	20,19%
GP FIN GALICIA	7,10	2,75%	-2,74%	27,10%
PAMPA	21,52	5,08%	9,47%	3,07%
GPO SUPERVIELLE	1,39	1,84%	0,30%	28,61%
TELECOM	4,65	2,20%	3,74%	-2,31%
TRAN GAS DEL SUR	5,25	2,14%	1,74%	19,21%
TENARIS	25,41	-1,89%	-0,39%	22,24%
YPF	3,20	0,52%	1,80%	15,80%
IRSA	3,69	2,50%	5,43%	12,77%
CENTRAL PUERTO	3,00	0,33%	0,05%	-3,45%
TERNUM ARG	35,95	-0,30%	-5,44%	16,24%
CORP AMERICA	5,49	-1,61%	-3,35%	-4,36%
DESPIEDAR	8,30	2,47%	9,92%	15,65%
LOMA	5,19	2,17%	1,98%	21,72%
MERCADO LIBRE	652,63	2,47%	-6,59%	51,89%

Cotización USD

Gráfico 9 | Cotizaciones Merval
1 Julio 2022

COTIZACIÓN Merval AL 01/07				
Panel Líder Merval	Último	Var % Diaria	Var % Semanal	Var % YTD
Merval	89.792,77	1,52%	7,90%	7,54%
ALUAR	85,00	0,71%	7,05%	-8,00%
MACRO	293,65	3,02%	6,70%	7,04%
BYMA	1.255,00	0,70%	1,99%	20,69%
CENTRAL PUERTO	76,00	0,60%	3,71%	19,04%
COMER DEL PLATA	11,70	8,33%	13,54%	87,83%
CABLEVISION HOLD	652,00	3,00%	3,49%	8,58%
EDENOR	94,70	-1,08%	-2,23%	-4,12%
FRANCES	203,00	1,00%	3,20%	-9,50%
GP FIN GALICIA	190,00	2,10%	4,14%	-4,08%
MIRGOR	3.102,00	-2,24%	-4,41%	-19,97%
PAMPA ENERGIA	216,50	4,84%	13,44%	30,26%
GPO SUPERVIELLE	72,85	0,55%	10,55%	-9,77%
TRAN GAS NORTE C	83,80	1,58%	11,73%	-10,85%
TRAN GAS DEL SUR	285,10	2,92%	9,07%	45,04%
TRANSENER	54,00	1,50%	6,51%	-0,18%
TERNUM ARG	118,00	0,00%	15,89%	-5,01%
GP FINAN VALORES	37,85	0,13%	-0,13%	45,30%
YPF SOCIEDAD	643,00	0,77%	7,75%	9,29%

Cotización en ARS

Gráfico 10 | Cotizaciones CEDEARS
1 Julio 2022

COTIZACIÓN CEDEARS AL 01/07				
Ticker	Último	Var % Diaria	Var % Semanal	Var % YTD
APPLE	\$ 3.473,00	0,32%	5,82%	-4,1%
TESLA	\$ 11.355,00	-0,40%	1,39%	-21,8%
PETROBRAS	\$ 2.962,00	-0,22%	12,15%	46,8%
ALIBABA GROUP	\$ 3.240,00	1,16%	9,61%	16,7%
GENERAL ELECTRIC	\$ 16.079,00	-0,13%	6,16%	-16,7%
MICROSOFT CORP	\$ 6.530,00	-0,17%	6,33%	-5,0%
BARRICK GOLD	\$ 4.560,00	1,42%	3,67%	21,3%
VALE	\$ 1.787,00	-4,08%	8,07%	28,1%
BANCO ITAÚ	\$ 1.068,00	-2,42%	2,01%	41,1%
AMAZON	\$ 191,00	0,66%	2,83%	-19,8%
BANCO BRADESCO	\$ 818,00	-1,27%	1,55%	31,3%
GOOGLE	\$ 9.415,00	-1,35%	2,59%	-7,9%
M C DONALD'S	\$ 7.960,00	1,34%	10,31%	18,5%
NETFLIX	\$ 2.806,50	0,75%	3,98%	-64,0%
FACEBOOK	\$ 5.010,00	-2,17%	5,98%	-42,7%
COCA COLA	\$ 3.235,00	1,57%	10,24%	36,4%
BERKSHIRE HATHAWAY	\$ 3.175,00	0,63%	9,92%	15,0%
BIOCERES SEMILLAS	\$ 6.640,00	-3,91%	10,79%	18,1%

Cotización en ARS

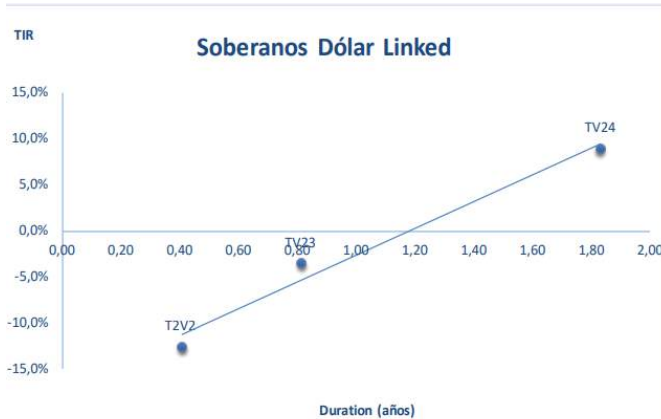
Gráfico 11 | Bonos Soberanos

Datos Técnicos al 1 julio 2022

SOBERANOS EN DÓLARES								
Información al 01-07								
Ticker	Maturity	Próx. Vto	TIR	Duration	Precio	Paridad	Var % Semanal	Volumen nom
AL29	9/7/2029	9/7/2021	43,71%	3,1	22,8	22,28%	-3,3%	7.037
AL30	9/7/2030	9/7/2021	42,41%	3,2	21,6	21,49%	-6,2%	4.639.543
AL35	9/7/2035	9/7/2021	27,20%	5,6	21,5	21,44%	-4,4%	38.170
AE38	9/1/2038	9/7/2021	27,47%	4,6	27,7	27,66%	-3,6%	109.627
AL41	9/7/2041	9/7/2021	23,21%	5,4	27,0	26,92%	-2,9%	79
GD29	9/7/2029	9/7/2021	40,50%	3,2	24,9	24,28%	-3,5%	6.410
GD30	9/7/2030	9/7/2021	37,90%	3,4	24,5	24,40%	-2,9%	16.337.602
GD35	9/7/2035	9/7/2021	25,21%	5,9	23,8	23,75%	-9,5%	45.084
GD38	9/1/2038	9/7/2021	24,97%	4,9	30,8	30,75%	-4,5%	5.674
GD41	9/7/2041	9/7/2021	21,53%	5,7	29,4	29,31%	-2,6%	507
GD46	9/7/2046	9/7/2021	26,41%	4,7	24,6	24,57%	-6,4%	2.017



SOBERANOS DÓLAR LINKED							
Información al 01-07							
Ticker	Maturity	Próx. Vto	TIR	Duration	Precio	Ley	Volumen nom
T2V2	30/11/2022	30/5/2022	-12,56%	0,41	129,90	Arg.	1.351.402
TV23	28/4/2023	28/4/2022	-3,51%	0,81	126,90	Arg.	1.605.977
TV24	30/4/2024	30/10/2022	8,97%	1,83	0,00	Arg.	192.091



SOBERANOS AJUSTADOS POR CER								
Información al 01-07								
Ticker	Maturity	Próx. Vto	TIR	Duration	Precio	Paridad	Ley	Volumen Nom
T2X2	20/9/2022	20/9/2022	0,23%	0,0	240,2	121,18%	Arg.	223.994
TC23	6/3/2023	6/9/2022	6,85%	0,6	575,0	98,30%	Arg.	59.134
T2X3	13/8/2023	13/8/2022	12,18%	1,0	204,6	89,58%	Arg.	982.067
TX23	25/3/2023	25/9/2022	8,48%	0,7	239,0	95,29%	Arg.	32.420.780
T2X4	26/7/2024	26/7/2022	20,74%	1,8	133,6	70,54%	Arg.	17.560.579
TX24	25/3/2024	25/9/2022	15,63%	1,6	201,5	80,06%	Arg.	775.714
TX26	4/11/2026	9/11/2022	16,02%	1,1	148,7	66,28%	Arg.	2.338.390
TX28	4/11/2028	9/11/2022	15,49%	3,4	142,0	63,27%	Arg.	594
DICP	31/12/2033	31/12/2022	11,61%	5,1	3320,0	75,92%	Arg.	9.758
PARP	31/12/2038	30/9/2022	11,12%	9,5	1490,0	42,72%	Arg.	1.322
CUAP	31/12/2045	31/12/2022	10,89%	10,9	2000,0	41,56%	Arg.	100



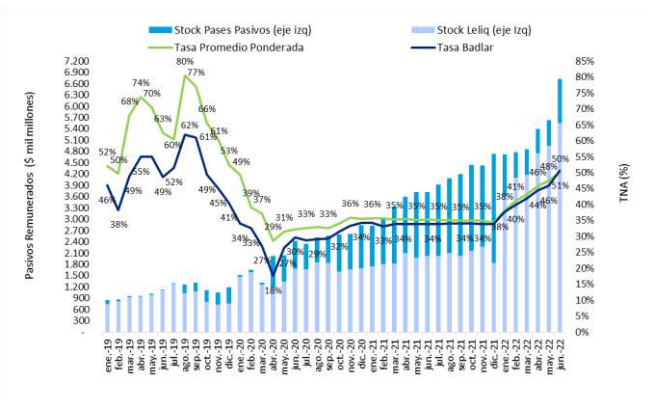
SOBERANOS TASA DE REFERENCIA FIJA								
Información al 01-07								
Ticker	Maturity	Próx. Vto	TIR	Duration	Precio	Paridad	Ley	Volumen Nom
TO23	17/10/2023	17/10/2022	80,42%	1,1	62,60	60,61%	Arg.	1.886.565
TO26	17/10/2026	17/10/2022	75,63%	0,8	33,80	32,76%	Arg.	5.682.835

LEDES EN PESOS					
Información al 01-07					
Ticker	Plazo	Maturity	TIR	Duration	Precio
S29L2	28	29/7/2022	76,03%	24	0,964
S31G2	61	31/8/2022	71,52%	57	0,919
S30S2	91	30/9/2022	73,44%	87	0,877
S31O2	122	31/10/2022	65,32%	118	0,850



Gráfico 12 | Tasa Promedio Ponderada y Stock Pasivos Remunerados

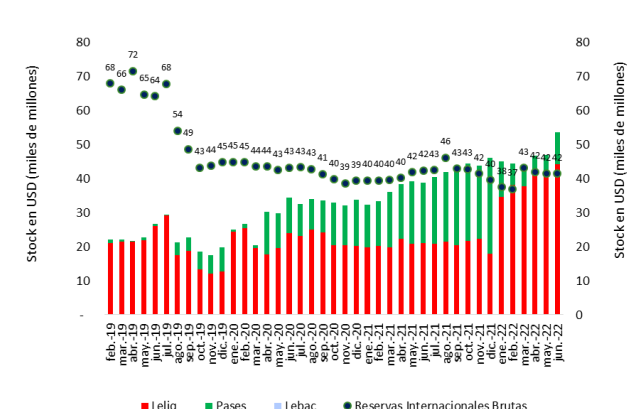
En \$ miles millones



Fuente: Elaboración propia en base a BCRA

Gráfico 13 | Pasivos Monetarios Remunerados y Reservas Brutas

En USD miles millones



Fuente: Elaboración propia en base a BCRA

Gráfico 15 | Factores de Variación de la Base Monetaria

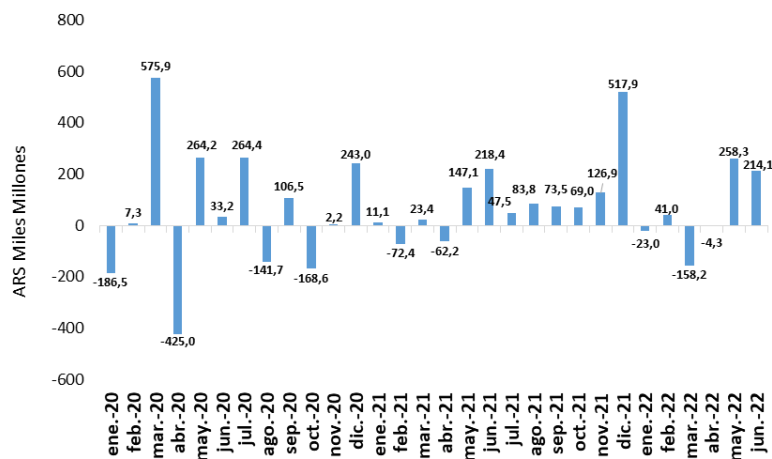
Junio 2022

SAR Millones	Operaciones con el			Intereses Leliq / Pases y Remuneraciones Cte BCRA		Otros	Total	Billetes y Monedas en Poder del Público			Cuenta Corriente en el BCRA	Total	Base Monetaria (Stock)	Var. Mensual BM (%)	Var. BM Acum. YTD (%)
	Compra / (Venta) Divisas BCRA	Tesoro Nacional	(Absorción) / Expansión vía Pases / Leliq					Billetes y Monedas en Entidades							
ene-21	12.975	-52.923	14.765	83.115	-46.881	11.050	-55.494	-11.260	77.804	11.050	2.481.310	0,4%	0,4%		
feb-21	16.045	26.387	-172.588	75.893	-18.161	-72.423	-19.265	7.696	-60.855	-72.424	2.408.886	-2,9%	-2,5%		
mar-21	100.754	158.888	-326.130	102.056	-12.159	23.409	-5.355	13.841	14.923	23.409	2.432.295	1,0%	-1,5%		
abr-21	113.221	4.617	-266.500	94.797	-8.316	-62.181	14.510	-46.749	-29.941	-62.180	2.370.115	-2,6%	-4,1%		
may-21	149.898	42.882	-128.182	104.520	-22.036	147.082	69.208	-3.585	81.459	147.082	2.517.197	6,2%	1,9%		
jun-21	49.258	68.661	14.456	111.921	-25.937	218.360	152.122	3.124	63.114	218.360	2.735.557	8,7%	10,7%		
jul-21	-12.634	225.105	-213.475	117.319	-68.794	47.521	93.585	3.998	-50.062	47.521	2.783.078	1,7%	12,7%		
ago-21	-52.084	236.799	-167.323	124.569	-58.207	83.753	30.256	-1.991	55.489	83.754	2.866.832	3,0%	16,1%		
sep-21	301.730	-194.466	-101.288	130.135	-62.606	73.505	30.303	9.646	33.556	73.505	2.940.337	2,6%	19,0%		
oct-21	-617	260.275	-245.802	118.032	-62.936	68.952	49.222	-9.616	29.346	68.952	3.009.289	2,3%	21,8%		
nov-21	-90.267	134.162	16.508	138.778	-72.328	126.853	76.206	28.580	22.067	126.853	3.136.142	4,2%	27,0%		
dic-21	-48.324	768.513	-312.791	144.920	-34.424	517.894	351.477	13.116	153.301	517.894	3.654.036	16,5%	47,9%		
Subtotal 2021	539.956	1.678.900	-1.888.349	1.346.054	-492.784	1.183.777	786.775	6.800	390.201	1.183.776					
ene-22	-158.023	-61.102	116.968	116.077	-36.909	-22.989	-1.386	-24.218	2.615	-22.989	3.631.047	-0,6%	-0,6%		
feb-22	-20.108	7.943	-43.868	118.000	-21.013	40.955	-19.075	62.197	-2.167	40.955	3.672.002	1,1%	0,5%		
mar-22	2.307	-210.147	-84.514	147.769	-13.630	-158.216	-38.664	-24.451	-95.101	-158.216	3.513.786	-4,3%	-3,8%		
abr-22	3.276	390.830	-513.397	123.949	-8.910	-4.252	35.136	-3.760	-35.628	-4.252	3.509.534	-0,1%	-4,0%		
may-22	384.704	-58.481	-229.000	168.634	-7.583	258.274	115.194	11.331	131.749	258.274	3.767.808	7,4%	3,1%		
jun-22	88.533	349.751	-1.058.378	183.590	650.618	214.113	266.438	1.145	-53.470	214.113	3.981.921	5,7%	9,0%		
Subtotal 2022	300.688	418.794	-1.812.189	858.018	562.574	327.885	357.643	22.244	-52.002	327.885					

Fuente: Elaboración propia en base a BCRA

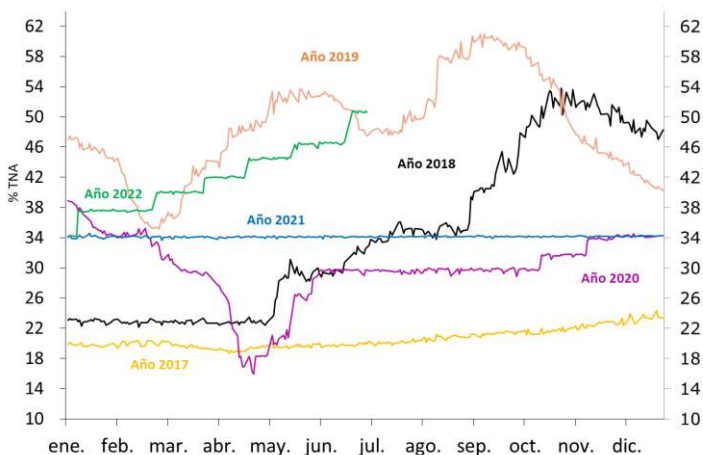
La tasa de política monetaria finalizó el mes de Junio en 52%, un aumento de 300 bps respecto al mes anterior. Al cierre de Junio el stock de Leliq totalizó \$ 5.55B, lo que representa un aumento de 12,2% (\$604.212 millones) respecto al stock computado al 31 de mayo 2022. El stock de pases pasivos aumentó 69,7% (\$480.810 millones) respecto al cierre de mayo 2022, finalizando el mes en \$ 1.17B.

Gráfico 14 | Variación Mensual Base Monetaria (\$ mil millones)



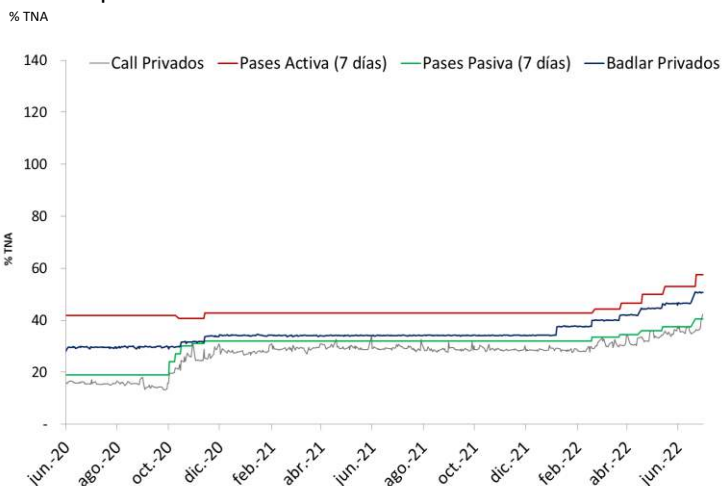
Fuente: Elaboración propia en base a BCRA

Gráfico 16 | Evolución diaria tasa Badlar
2015 - 2022



Fuente: Elaboración Propia en base a BCRA

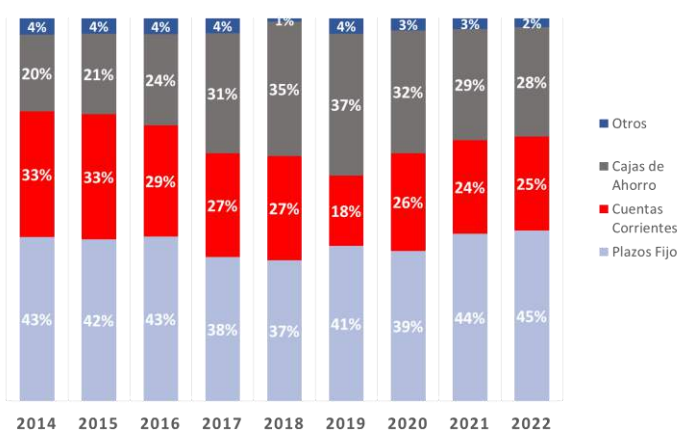
Gráfico 17 | Evolución Tasas Corto Plazo



Fuente: Elaboración Propia en base a BCRA

Gráfico 18 | Evolución de la composición de los Depósitos Totales del Sistema Financiero

Variables a junio de cada año



Fuente: Elaboración Propia en base a BCRA

Evolución Tasas

En Junio, la tasa de interés Call promedio de mercado aumentó 218 bps (promedió 36,9%) mientras que en promedio la Badlar de Bancos Privados aumentó 270 bps respecto al nivel del mes anterior (promedió 48,2%).

Si se mide a fin de mes, la tasa de depósitos a nivel mayorista (BADLAR Bancos Privados) finalizó en 50,6% TNA (aumentó 481 bps respecto del cierre de mayo), mientras que el Call cerró en 42,3% (aumentó 444 bps respecto a abril).

A nivel minorista, la tasa de encuesta realizada por el BCRA, en promedio aumentó 288 bps respecto el mes anterior (promedió 49,7% TNA), cerrando el mes en 52,7% TNA.

A fin de Junio, la tasa promedio resultante de los pases activos y pasivos se ubicó en 57,5% y 40,5%, un aumento de 450 bps y 300 respectivamente de las operaciones activas y pasivas a fines de Mayo.

Depósitos Totales (Sector Privado y Público)

Los depósitos del sistema financiero finalizaron el mes de junio en AR\$ 16,46 B, que medidos contra el cierre del mes anterior, representan un aumento nominal de 9,3%.

En términos interanuales, la tasa de crecimiento de la captación de fondos fue de 62,3%.

Si se desagregan los depósitos totales por tipo de moneda, los nominados en pesos cerraron el mes en \$14,14 B, un aumento nominal de 10,1%.

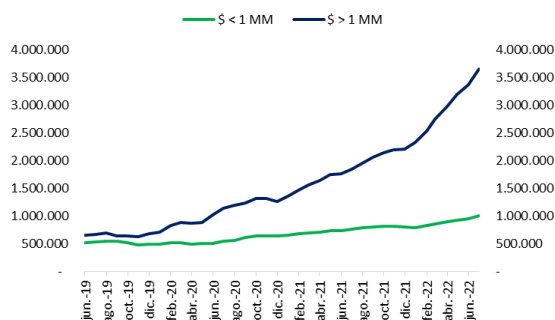
En términos interanuales, la variación de Junio 2022 asciende a 69,5% respecto del mismo mes de 2021.

En cuanto a los nominados en dólares, los depósitos aumentaron 0,4% respecto del mes anterior, finalizando junio en USD 18.515 millones.

(-1,3% interanual).

Gráfico 19 | Depósitos a Plazo Fijo Tradicionales Sector Privado

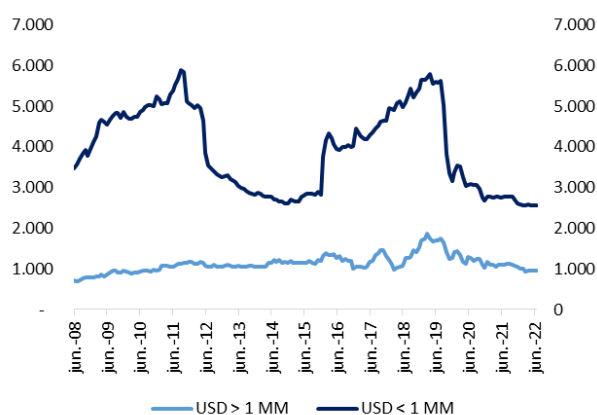
En \$ millones



Fuente: Elaboración Propia en base BCRA

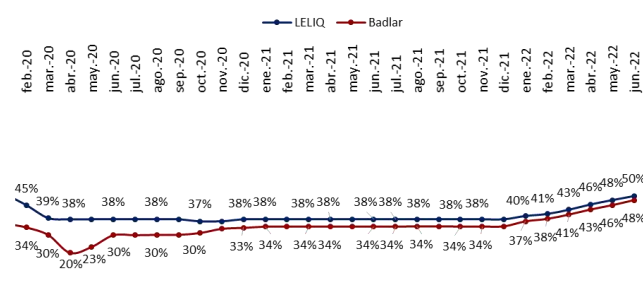
Gráfico 20 | Depósitos a Plazo en Moneda Extranjera - Sector Privado

En USD millones



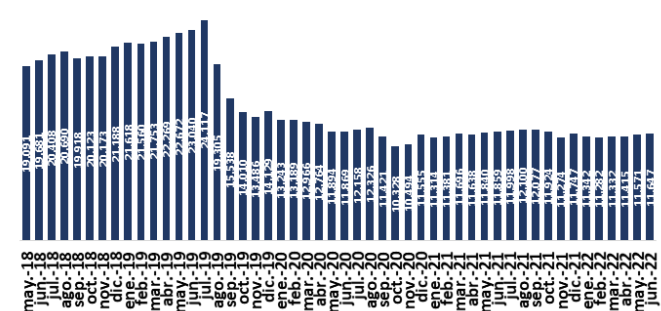
Fuente: Elaboración Propia en base BCRA

Gráfico 21 | Evolución Tasa Promedio Leliq, Badlar



Fuente: Elaboración Propia en base BCRA

Gráfico 22 | Evolución Stock de Caja de Ahorro en Dólares



Fuente: Elaboración Propia en base BCRA

Sector Privado

Medidos a cierre de mes, los depósitos en moneda nacional en el sector privado aumentaron 13,2% en junio en términos nominales, cerrando el mes en AR\$ 11.12 B, lo que representa una evolución de 75,2% en términos interanuales.

Dentro de este sector, los depósitos a plazo realizados en moneda nacional (tradicionales y con opción de cancelación anticipada) aumentaron nominalmente 10,1% respecto al mes de mayo (487,2 mil millones), finalizando el mes en AR\$ 5.31 B. (+78,9% respecto a junio 2021 - medición cierre de mes).

Se observa una variación positiva en las colocaciones a plazo tradicionales en pesos del sector mayorista de \$287.652 millones, variación mensual nominal de 8,5%, mientras que las colocaciones a plazo tradicionales menores a un millón de pesos aumentaron 5,3% (\$50,65 mil millones) en términos nominales respecto a mayo (+30,2% respecto a junio '21).

Los depósitos UVA en el sector privado aumentaron 9,6% en el mes (\$AR 19.887 millones) finalizando junio en \$227.141 millones.

La variación mensual de \$1.295 mil millones de los depósitos en moneda nacional estuvo impulsado por los depósitos a plazo fijo tradicionales que subieron \$338,31 mil millones (+7,8% mensual y 78% i.a.), los depósitos con opción de cancelación anticipada aumentaron 148,86 mil millones (29,8% mensual y +81,5% i.a.) mientras que las cajas de ahorro aumentaron en \$664,4 mil millones (26,9% mensual y +79,5% i.a.) y las cuentas corrientes en 137,44 mil millones (+5,8% mensual y 66,1% i.a.).

Spread Tasas Pasivas

El spread entre la Tasa de Política Monetaria y la Badlar se ubicó en 2,2% en promedio, disminuyendo 55 bps respecto al mes previo.

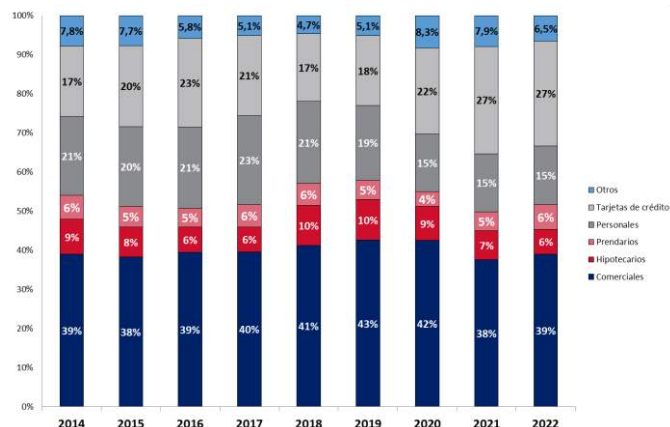
Depósitos en USD (Sector Privado)

Medidos a fin de mes, los depósitos en USD en el sector privado aumentaron USD 57 millones (0,37%), finalizando en USD 15.543 millones.

En términos interanuales la disminución es del 3,87%.

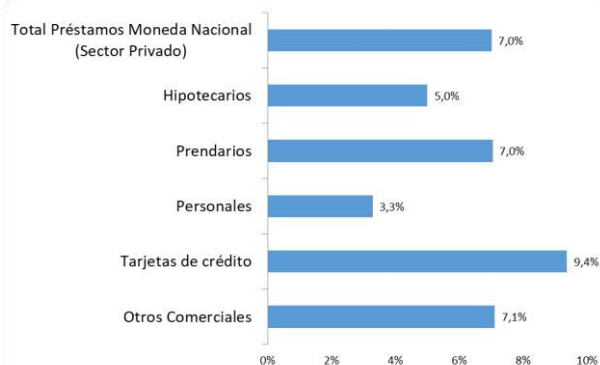
Los depósitos a plazo fijo en dólares se mantuvieron en Junio en el mismo nivel del mes anterior (USD 3.520 millones), la variación interanual es del -9%, mientras que las cajas de ahorro en USD aumentaron 0,7% (USD 76 millones).

Gráfico 23 | Préstamos al Sector Privado Moneda Nacional y Extranjera
Junio 2014 - 2022



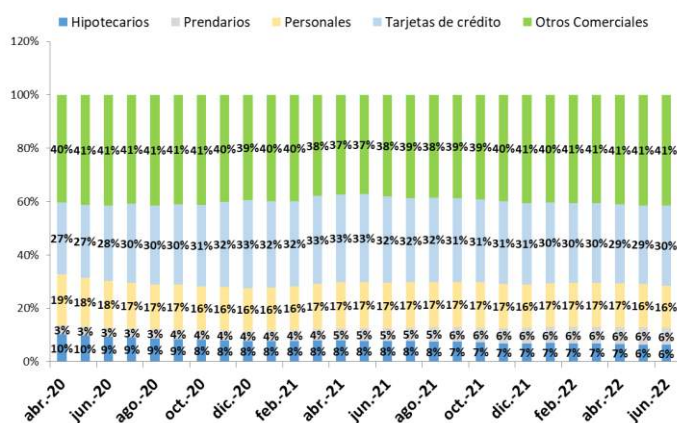
Fuente: Elaboración Propia en base a BCRA

Gráfico 24 | Variación mensual de préstamos al Sector Privado
Moneda Nacional (Junio 2022)



Fuente: Elaboración Propia en base a BCRA

Gráfico 26 | Composición Stock préstamos al Sector Privado
En Moneda Nacional



Fuente: Elaboración Propia en base a BCRA

Préstamos

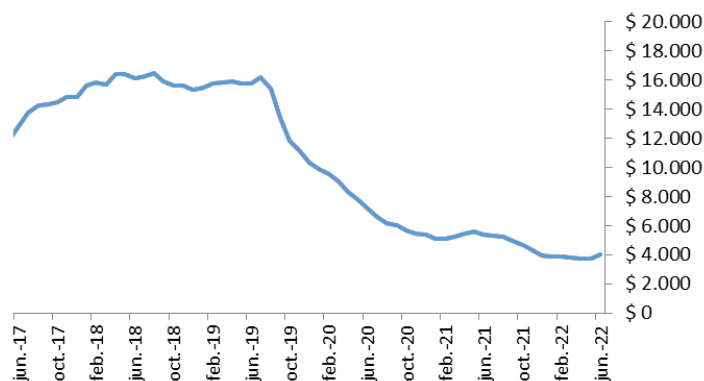
En junio, la banca totalizaba AR\$ 5.87B destinados a préstamos al sector privado (en moneda local y extranjera), registrando así un aumento nominal mensual de 7,5%. En términos nominales e interanuales, los préstamos aumentaron 62,9% versus el mismo mes del año anterior.

En relación a los préstamos en moneda nacional medidos a cierre de mes, los préstamos ascendieron a \$5.36 B. Medidos en términos nominales, el stock se incrementó 7% en el mes.

En Junio, los créditos hipotecarios en moneda local aumentaron 5% (+16 mil millones). Los documentos comerciales aumentaron 9,1% (+113,54 mil millones), los préstamos a titulares de tarjetas de crédito aumentaron 9,4% (+\$147,4 mil millones) y los créditos prendarios aumentaron 7% (+22,8 mil millones). Los adelantos en cuenta corriente aumentaron 3,7% (\$20,2 mil millones) mientras que los préstamos personales aumentaron 3,3% mensual (\$27 mil millones).

Los préstamos en moneda extranjera finalizaron el mes en USD 4.019 millones, un aumento de USD 307 millones respecto al cierre del mes anterior y una disminución interanual del orden del 25,3%, debido a la variación de los documentos comerciales.

Gráfico 25 | Saldo Préstamos en Moneda Extranjera
En USD millones





DISCLAIMER

El presente informe se basa en información pública que First considera confiable pero no necesariamente exenta de posibles errores y/u omisiones. First no asume responsabilidad alguna por el uso del contenido en el presente reporte por parte de terceros.

Está prohibida la distribución de este informe sin el consentimiento de First.

Para consultas o sugerencias por favor contactarse a info@firstcfa.com



FIRST CORPORATE FINANCE ADVISORS S.A.

BUENOS AIRES

25 de Mayo 596 - Piso 20
C1002ABL Ciudad de Buenos Aires
(+54 11) 5256 5029

BUENOS AIRES

Ortiz de Ocampo 3302 - Módulo 1 -
PB - Oficina 2
C1425DSV Ciudad de Buenos Aires
(+54 11) 5235 1032

ROSARIO

Madres de Pza. 25 de Mayo 3020 - P.3
S2013SWJ Rosario
(+54 341) 527 3375

FIRST CAPITAL MARKETS S.A.

Ortiz de Ocampo 3302 - Módulo 1 -
P2 - Oficina 15
C1425DSV Ciudad de Buenos Aires
(+54 11) 5239 1032

(*) FIRST Capital Markets S.A.

Agente de Negociación registrado bajo el N° 532 de la CNV.

Agente de Administración de Productos de Inversión Colectiva de Fondos Comunes de Inversión registrado bajo el N° 49 de la CNV.